

# Protocol Provisional



Fundesplai  
Fundació Catalana de l'Esplai



## Ús de la mascareta



Obligatòria per accedir al centre.

Obligatòria per a les majors de 6 anys durant les activitats.

Cada participant ha de portar la seva.



## Rentat de mans

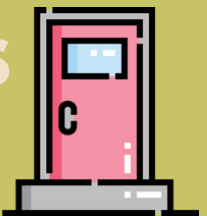
A l'entrar i sortir del Club.  
Abans i després de cada activitat.

Cada sala disposa de:

- Gel
- Sabó
- Paper eixugamans

També trobareu Gel a l'entrada del Club.

## Condicions d'accés a les activitats



Inscripció prèvia.

Signar declaració responsable.

Cap contacte amb persones infectades els 14 dies prèvis.

Higiene de mans i mascareta.

# Els espais del Club

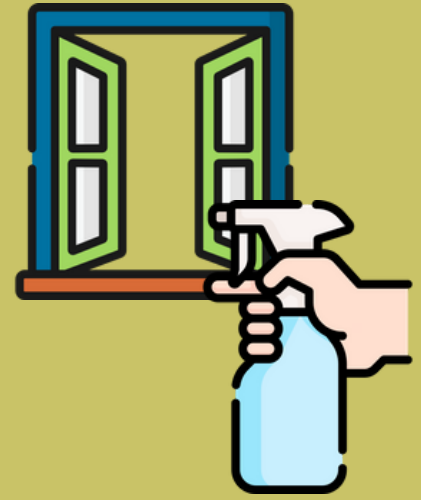
Mantindrem la distància mínima (1,5m) de seguretat.

Protocol diari de neteja i desinfecció

Ventilació dels espais abans i després de l'activitat.

Prioritzarem les activitats exteriors.

Una persona Responsable d'Higiene i Seguretat



# El grup i el material utilitzat

Grups estables d'activitat diària.

El material d'ús freqüent es desinfectarà cada dia.

El material d'ús esporàdic es desinfectarà després de cada ús.



# INFORMACIÓ IMPORTANT

Aquest és un **protocol provisional** realitzat en base al que ens ha facilitat la Direcció General de Joventut.

Està **subjecte a modificacions i actualitzacions** durant els propers dies.

